

自動販売機の売り上げの一部が 新潟県臓器移植推進財団 に寄付される

# 寄付型自動販売機 の設置に ご協力ください!



新潟県臓器移植推進財団

寄付型自動販売機

- ・設置・置き換えは **無料** です。
- ・寄付金の振込は自販機業者が行うので、手間や費用は **一切かかりません**。
- ・企業の **CSR 活動** や、個人の **社会貢献** 活動に最適です。
- ・**全国** どこでも対応出来ます。
- ・売り上げに応じて、**販売手数料** をお受け取りいただけます。



※写真は新潟県臓器移植推進財団自動販売機の一例です

## 寄付型自動販売機って?

飲料の売り上げの一部が団体の活動資金として寄付される自動販売機です。

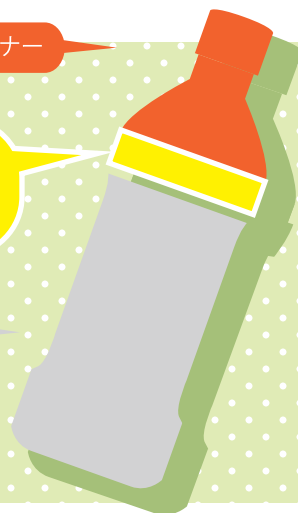
新潟県臓器移植推進財団 寄付型自動販売機

いただいた寄付金は **臓器移植の普及活動のために** 大切に活用されます。

社会貢献活動

設置オーナー

販売業者



Relay for you  
臓器移植はあなたの意思をつなぎます

公益財団法人  
新潟県臓器移植推進財団

TEL:025(283)4880

〒950-8570 新潟県新潟市中央区新光町4番地1  
新潟県福祉保健部 健康対策課内



<http://www.niigata-ot.net>

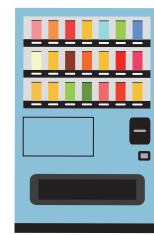
## 設置

設置は簡単！まずはご連絡ください。

設置・置き換えを希望される方は、  
お気軽にご連絡ください。



ご希望の自販機管理業者を  
手配いたします。



## システム

一本あたりの寄付金額はご自由に設定出来ます。

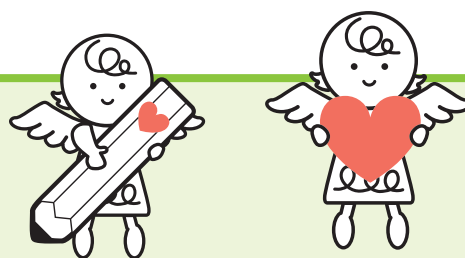
自販機管理業者が  
販売手数料と寄付金の振込み  
をそれぞれ行います。



いただいた寄付金は、臓器移植の推進活動  
のために大切に活用いたします。  
活動内容については、会報誌やHPで報告  
いたします。

## Q&A

### よくある質問



#### Q1 個人でも設置できますか？

— 個人でも、法人でも設置できます。

#### Q2 設置にかかる費用は？

— 設置にあたって費用はかかりません。毎月の電気代のみ、ご負担していただくことになります。  
最新の省エネ自動販売機を採用していますので、旧型からの置き換えの場合、消費電力とCO<sub>2</sub>削減に貢献  
出来ます。（※設置環境により、最新機の採用が出来ない事もあります。）

#### Q3 管理は誰がするの？

— 商品の入れ替え、空き缶やペットボトルの回収、売上金の管理などは、すべて自動販売機業者が  
行いますので、手間や費用は一切かかりません。

#### Q4 飲料メーカー指定はできますか？

— 多くの飲料メーカーが寄付型自動販売機に協力しています。  
ご希望の飲料メーカー商品がございましたら、お気軽にご相談ください。

#### Q5 販売価格などの契約内容は誰が決めるの？

— 商品の販売価格などの契約条件は、設置される方と自動販売機業者との契約により決定します。

### 活動内容や寄付金の使途に関するお問合せ



公益財団法人  
新潟県臓器移植推進財団

TEL:025-283-4880

〒950-8570 新潟県新潟市中央区新光町  
4番地1 新潟県福祉保健部健康対策課内

Relay for you  
— 臓器移植はあなたの意思をつなぎます —

### 自動販売機設置に関するお問合せ

特定非営利活動法人  
寄付型自動販売機普及協会  
http://kjf.or.jp/ ☎ 0120-937-650

※寄付型自販機の相談窓口や管理業務、販売機業者手配を行って  
います。